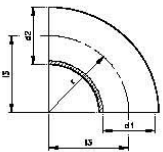


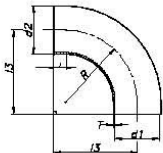


>>ACCESSORIES CLAMP OD



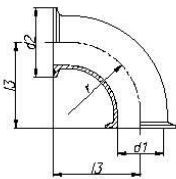
WELDING BEND 90°

FIG.22800



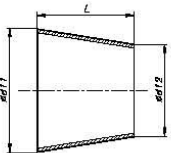
EXTRA LONG WELD.BEND 90°

FIG.20800



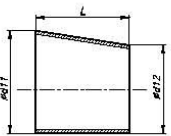
BEND 90° CL/CL

FIG.2117



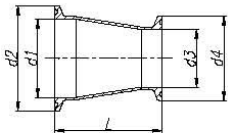
CONCENTRIC REDUCER

FIG.13570



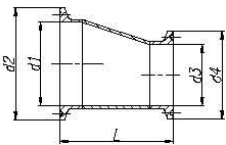
EXCENTRIC REDUCER

FIG.13670



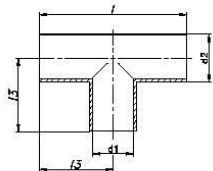
CONC.REDUCER CL/CL

FIG.13517



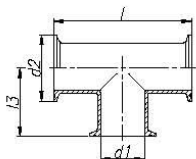
EXCENTRIC REDUCER CL/CL

FIG.13617



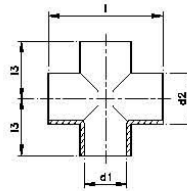
WELDING TEE

FIG.38000



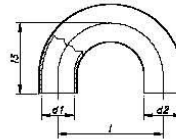
TEE CL/CL/CL

FIG.3117



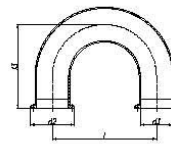
WELDING CROSS

FIG.30000



LONG WELD.BEND 180°

FIG.2800



BEND 180° CL/CL

FIG.2817



>>ACCESSORIES CLAMP OD

WELDING BEND 90° (INCHES)

DN	d1	d2	I3	R	AISI 316L
1"	22,1	25,4	38,1	38,1	222800100
1 ½"	34,8	38,1	57,2	57,2	222800112
2"	47,5	50,8	76,2	76,2	222800200
2 ½"	60,2	63,5	95,2	95,2	222800212
3"	72,9	76,2	114,2	114,2	222800300
4"	97,4	101,6	152,4	152,4	222800400

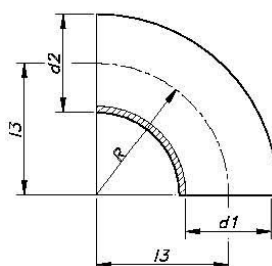


Fig.22800

EXTRA LONG.WELD.BEND 90° (INCHES)

DN	d1	d2	I	I3	R	T	AISI 316L
½"	9,4	12,7	50,8	76,2	25,4	1,65	220800012
¾"	15,8	19,05	50,8	76,2	25,4	1,65	220800034
1"	22,1	25,4	38,1	76,2	38,1	1,65	220800100
1 ½"	34,8	38,1	38,1	95,3	57,2	1,65	220800112
2"	47,5	50,8	44,5	120,7	76,2	1,65	220800200
2 ½"	60,2	63,5	44,5	139,7	95,3	1,65	220800212
3"	72,9	76,2	44,5	158,8	114,3	1,65	220800300
4"	97,6	101,6	50,8	203,2	152,4	2,11	220800400

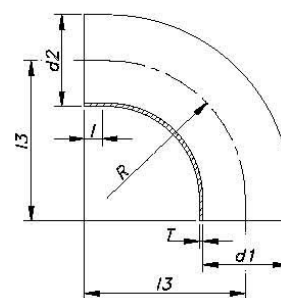


Fig.20800

- **To consult availability.**

BEND 90° CL/CL/CL (INCHES)

DN	d1	d2	I3	r	AISI 316L
1"	22,1	25,4	50,8	38,1	22117100
1 ½"	34,8	38,1	69,9	57,2	22117112
2"	47,5	50,8	88,9	76,2	22117200
2 ½"	60,2	63,5	107,9	95,2	22117212
3"	72,9	76,2	126,9	114,2	22117300
4"	97,4	101,6	168,2	152,4	22117400

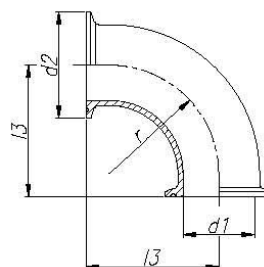


Fig.2117



>> ACCESSORIES CLAMP OD

WELDING EXCENTRIC REDUCER (INCHES)

WELDING CONCENTRIC REDUCER (INCHES)

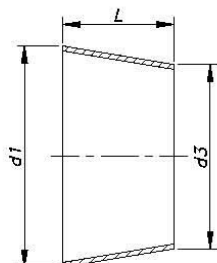


Fig.13570

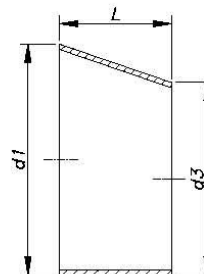


Fig.13670

DN	d1	d3	L	AISI 316L
1 ½"-1"	38,1	25,4	50,8	213570016
2"-1"	50,8	25,4	101,6	213570024
2"-1 ½"	50,8	38,1	50,8	213570033
2 ½"-1"	63,5	25,4	152,4	213570035
2 ½"-1 ½"	63,5	38,1	101,6	213570039
2 ½"-2"	63,5	50,8	50,8	213570051
3"-1"	76,2	25,4	203	213570062
3"-1 ½"	76,2	38,1	152,4	213570064
3"-2"	76,2	50,8	101,6	213570066
3"-2 ½"	76,2	63,5	50,8	213570081
4"-2"	101,6	50,8	203,2	213570099
4"-2 ½"	101,6	63,5	152,4	213570100
4"-3"	101,6	76,2	101,6	213570126

DN	d1	d3	L	AISI 316L
1 ½"-1"	38,1	25,4	50,8	213670016
2"-1"	50,8	25,4	101,6	213670024
2"-1 ½"	50,8	38,1	50,8	213670033
2 ½"-1"	63,5	25,4	152,4	213670035
2 ½"-1 ½"	63,5	38,1	101,6	213670039
2 ½"-2"	63,5	50,8	50,8	213670051
3"-1"	76,1	25,4	203	213670062
3"-1 ½"	76,1	38,1	152,4	213670064
3"-2"	76,1	50,8	101,6	213670066
3"-2 ½"	76,1	63,5	50,8	213670081
4"-2"	101,6	50,8	203,2	213670099
4"-2 ½"	101,6	63,5	152,4	213670100
4"-3"	101,6	76,2	101,6	213670126

To consult availability.



>>ACCESSORIES CLAMP OD

CONCENTRIC REDUCER CL/CL (INCHES)

DN	d1	d2	d3	d4	L	AISI 316L
1 ½"-1"	34,8	50,5	22,1	50,5	76,2	213517016
2"-1"	47,5	64	22,1	50,5	127	213517024
2"-1 ½"	47,5	64	34,8	50,5	76,2	213517033
2 ½"-1"	60,2	77,5	22,1	50,5	177,8	213517035
2 ½"-1 ½"	60,2	77,5	34,8	50,5	127	213517039
2 ½"-2"	60,2	77,5	47,5	64	76,2	213517051
3"-1"	72,9	91	22,1	50,5	228,6	213517062
3"-1 ½"	72,9	91	34,8	50,5	177,8	213517064
3"-2"	72,9	91	47,5	64	127	213517066
3"-2 ½"	72,9	91	60,2	77,5	76,2	213517081
4"-2"	97,4	119	47,5	64	231,7	213517099
4"-2 ½"	97,4	119	60,2	77,5	180,9	213517100
4"-3"	97,4	119	72,9	91	130,1	213517126

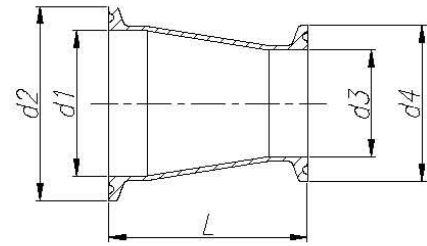


Fig.13517

- To consult availability.

EXCENTRIC REDUCER CL/CL (INCHES)

DN	d1	d2	d3	d4	L	AISI 316L
1 ½"-1"	34,8	50,5	22,1	50,5	76,2	213617016
2"-1"	47,5	64	22,1	50,5	127	213617024
2"-1 ½"	47,5	64	34,8	50,5	76,2	213617033
2 ½"-1"	60,2	77,5	22,1	50,5	177,8	213617035
2 ½"-1 ½"	60,2	77,5	34,8	50,5	127	213617039
2 ½"-2"	60,2	77,5	47,5	64	76,2	213617051
3"-1"	72,9	91	22,1	50,5	228,6	213617062
3"-1 ½"	72,9	91	34,8	50,5	177,8	213617064
3"-2"	72,9	91	47,5	64	127	213617066
3"-2 ½"	72,9	91	60,2	77,5	76,2	213617081
4"-2"	97,4	119	47,5	64	231,7	213617099
4"-2 ½"	97,4	119	60,2	77,5	180,9	213617100
4"-3"	97,4	119	72,9	91	130,1	213617126

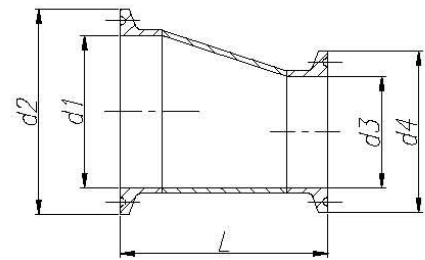


Fig.13617

- To consult availability.



>> ACCESSORIES CLAMP OD

WELDING TEE (S=1.65/2.11).INCHES

DN	d1	d2	I3	I	AISI 316L
1"	22,1	25,4	54	108	238000100
1 ½"	34,8	38,1	60,3	120,6	238000112
2"	47,5	50,8	73	146	238000200
2 ½"	60,2	63,5	79,4	158,8	238000212
3"	72,9	76,2	85,7	171,4	238000300
4"	97,4	101,6	104,8	209,6	238000400

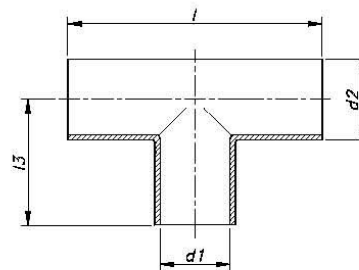


Fig.38000

- To consult availability.

TEE .(INCHES) CL/CL/CL

DN	d1	d2	I3	I	AISI 316L
1"	22,1	25,4	66,7	133,4	23117100
1 ½"	34,8	38,1	73	146	23117112
2"	47,5	50,8	85,7	171,4	23117200
2 ½"	60,2	63,5	92,1	184,2	23117212
3"	72,9	76,2	98,4	196,8	23117300
4"	97,4	101,6	120,6	241,2	23117400

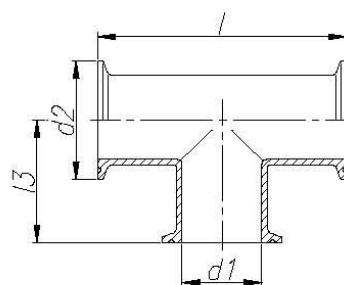


Fig.3117

WELDING CROSS (INCHES)

DN	d1	d2	I3	I	AISI 316L
1"	22,1	25,4	54	108	230000100
1 ½"	34,8	38,1	60,3	120,6	230000112
2"	47,5	50,8	73	146	230000200
2 ½"	60,2	63,5	79,4	158,8	230000212
3"	72,9	76,2	85,7	171,4	230000300
4"	97,6	101,6	104,8	209,6	230000400

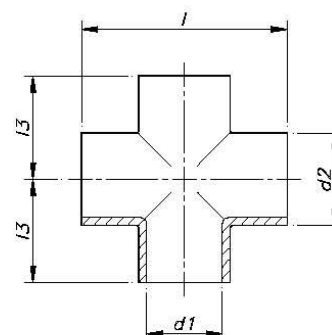


Fig.30000

- To consult availability.



>>ACCESSORIES CLAMP OD

LONG WELDING BEND 180° (INCHES)

DN	d1	d2	I3	I	AISI 316L
½"	9,4	12,7	50	52	22800012
¾"	15,8	19,05	50	52	22800034
1"	22,1	25,4	65	76,2	22800100
1 ½"	34,8	38,1	85	114,4	22800112
2"	47,5	50,8	110	152,4	22800200
2 ½"	60,2	63,5	135	190,6	22800212
3"	72,9	76,2	155	228,6	22800300
4"	97,6	101,6	195	304,8	22800400

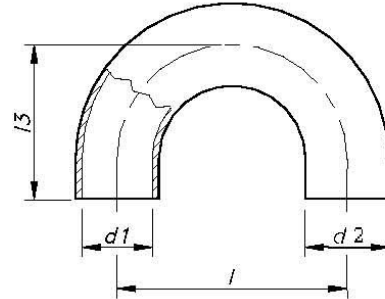


Fig.2800

- To consult availability.

BEND CL/CL 180° (INCHES)

DN	d1	d2	I3	I	AISI 316L
½"	9,4	25,4	62,7	52	2281 7012
¾"	15,8	25,4	62,7	52	2281 7034
1"	22,1	50,5	77,7	76,2	2281 7100
1 ½"	34,8	50,5	97,7	114,4	2281 7112
2"	47,5	64	122,7	152,4	2281 7200
2 ½"	60,2	77,5	147,7	190,6	2281 7212
3"	72,8	91	167,7	228,6	2281 7300
4"	97,6	119	210,8	304,8	2281 7400

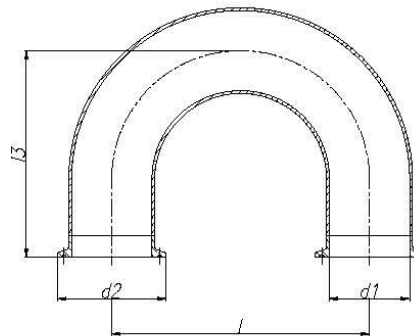


Fig.2817

- To consult availability.